

# 24 Hebel für die Welt – Berichte aus der Winterreise: Tech Rider

Eine Produktion von Un-Label

<b>Kontakt</b> .....	1
<b>Übersicht</b> .....	2
<b>Technische Anforderungen</b> .....	2
<i>Das Haus stellt bereit:</i> .....	2
<i>Wir bringen mit:</i> .....	4
<b>Bühne</b> .....	5
<b>Garderobe</b> .....	5
<b>Barrierefreiheit</b> .....	5
<b>Fotos</b> .....	6
<b>Bühnenskizzen</b> .....	7
<b>Lichtplots</b> .....	9

## Kontakt

Co-Produktionsleitung	Nils Rottgardt	<a href="mailto:nils@un-label.eu">nils@un-label.eu</a>	+49 177 3076526
Co-Produktionsleitung	Wolfram Sanders	<a href="mailto:wolfram.sander@posteo.de">wolfram.sander@posteo.de</a>	+49 176 38817362
Technische Leitung, Licht	Christian Herbert	<a href="mailto:christian.herbert@posteo.de">christian.herbert@posteo.de</a>	+49 176 23175222
Technik, Video	Patrick Faurot	<a href="mailto:faurot@pasullero.com">faurot@pasullero.com</a>	+49 163 1731784
Tontechnik	Benedikt Fuchs	<a href="mailto:ton@benediktfuchs.de">ton@benediktfuchs.de</a>	+49 1573 6496980
Bühnenbild, Kostüm	Loriana Casagrande	<a href="mailto:info@lorianacasagrande.com">info@lorianacasagrande.com</a>	+49 176 20408265

## Übersicht

"24 Hebel für die Welt" ist eine Musiktheaterproduktion, die auf Schuberts Winterreise-Zyklus basiert. Die Aufführung integriert die Prinzipien von 'Aesthetics of Access' und wird von einem mixed-abled Ensemble durchgeführt. Die Produktion bemüht sich für Menschen, die Taub oder schwerhörig, blind oder sehbehindert sowie neurologisch divers sind, zugänglich zu sein. Die Produktion ist medienintensiv. Am hinteren Ende der Bühne hängt eine gewölbte, weiße Leinwand (ca. 7 Meter breit und 3 Meter hoch). Videos werden sowohl von vorne als auch von hinten auf die Leinwand projiziert. Eine GoPro-Kamera wird verwendet, um Live-Video zu projizieren. Auf der Bühne steht ein schwarzes Klavier auf einer rollbaren Plattform, das während der Performance bewegt wird. Das Klavier wird verstärkt und durch eine Reihe von Effektpedalen verzerrt. Musik wird auch akustisch und unter Verwendung eines Samplers, einer Loopstation und eines Kontaktmikrofons erzeugt. Das Sounddesign erfordert eine Surround-Sound Anlage. Einer der Darsteller nutzt einen Rollstuhl. Die Aufführung dauert ca. 90 Minuten.

## Technische Anforderungen

### Das Haus stellt bereit:

#### Bühne

- Wenn benötigt, schwarzer Tanzboden auf der gesamten Spielfläche, in Absprache mit der Produktion.

#### Klavier

- Ein schwarzes mechanisches Klavier mit folgendem Bedarf:
  - 88 Tasten und zwei oder drei Pedale
  - Deckel oben, Frontplatten oben und unten abnehmbar
  - Moderator abnehmbar
  - Tastendeckel inkl. Notenpult aufklappbar, ohne die Hämmer zu blockieren
  - Klavier Untersetzer für die Rollen am Klavier
- Das Klavier wird vor der ersten Probe vor Ort gestimmt
- Hinweis: Es wird mit den Fingern auf den Saiten gespielt. Die Hämmer und Dämpfer bleiben unberührt.
- Bühnen Set Up: Das Klavier steht auf einem Brett mit Schwerlastrollen und wird während des Abends bewegt.

#### Video

- Videostrecke von FoH zu Video Projektor „RückPro“ an Bühnen Hinterwand im Lichtgitter
  - Wir können ein HDMI/SDI Umwandler-Set ohne SDI-Kabel anbieten. In dem Fall muss das Haus ein passendes SDI-Kabel organisieren.

- Laser Video Projektor - „FrontPro“ (kann optional mitgebracht werden)
  - Projektion von vorne
  - Mindestens 12.000 Lumen
  - Mindestens Voll-HD Auflösung
  - Projektionsfläche: 7m x 3m Bühne Hinten
  - Passende Projektor Halterung
  - Falls es keine bestehende Videostrecke vom Haus gibt, bieten wir für den FrontPro eine 15m HDMI-Kabel oder eine 20m HDMI/SDI Videostrecke an

### Ton

- Digitales Mischpult mit mind. 24 Eingängen und 16 Ausgängen (davon mind. 12 am FoH)
  - Gewünschte Pulte: Mind. Behringer X32, Allen&Heath SQ5 oder ähnlich
- Surround Anlage:
  - Front Links/Rechts/Center
  - Hinter Zuschauern: Links/Rechts
  - Subwoofer
- 1 x Stage Monitor auf Bühne rechts
- Stagebox Bühne links: 8 XLR-Eingänge
- Stagebox Bühne rechts: 4 XLR-Eingänge
- XLR-Kabel Diverse (5 x 5m, 5 x 10m)
- 4 x DPA Headsets inkl. Funkstrecken (können optional mitgebracht werden)
- Handmikros für Publikumsgespräch

### Licht

- Lichtpult mit einem DMX-Universum
- Mindestens 48 Dimmer-Kanäle
- 8 x Schwarze Bodenplatten für PC/Fresnel/Par 64
- LEE 201, 202, 232 Folien sowie leichte Frost Folien z.B. Rosco 119
- Beleuchtung (siehe Lichtplots – Anzahl Scheinwerfer kann sich abhängig vom Spielort ändern):
  - 6 x Astera Titan Röhren (können optional mitgebracht werden inkl. Zubehör)
  - 1 x Par 64 CP62
  - 22 x 1kW PC
  - 7 x 1kW Fresnel
  - 5 x Profiler 50°
  - 3 x Zoom Profiler 25°-50°
  - 8 x Zoom Profiler 15°-30°
- Zu den Astera Titan LED Röhren wird alles Zubehör (Ringens, Klemmen, usw.) sowie eine PowerBox, Ladekabel und AsteraBox gebraucht.

## Nebel

- Bühnen Nebelmaschine (mit Slow-Fog Flüssigkeit)

## Wir bringen mit:

### Klavierstuhl

- Wir bringen unseren eigenen Klavierstuhl mit

### Bühne

- Weiße Projektionsfläche
  - Wir bringen alles Material für die Aufhängung mit (bis 6m lichte Höhe), inklusiv:
    - Gebogene Stahlrohre für Projektionsfläche
    - 5 x Reutlinger plus Drahtseil
    - 5 x Halb-Kuppler mit Ringen
- Klavier-Plattform
  - Das Klavier steht auf einer rollbaren Plattform mit Schwerlastrollen
- Reutlinger und Drahtseil für ein Astera Titan Rohr

### Video

- Video-Rechner
- Video Interface Atem Mini
- Kurzdistanz Video Projektor - „RückPro“
- Halterung für RückPro Projektor
- GoPro Kamera
  - Dazu 10m HDMI-Kabel und Ladekabel
  - Rollbares Kamera-Stativ
- 1 x 15m HDMI-Kabel (evtl. für FrontPro)
- 1 x 20m SDI-Kabel (evtl. für FrontPro)
- 1 x 50m SDI-Kabel für GoPro Kamera Videostrecke
- 2 x HDMI-SDI Bidirektional Umwandler Set (Video-Projektion)
- 1 x HDMI-SDI 4K Umwandler Set (GoPro Kamera)

### Ton

- Behringer X-AIR18 Audio Interface
- In-Ear Monitoring
- Alle notwendigen Mikrofone auf der Bühne (außer Headsets)
- DI-Boxen
- Effekt Pedale, Sampler, Loopstation, usw.
- Patchkabel
- 8-Kanal 15m Multicore-Kabel (Klavier)

## Requisiten

- Tropfflasche und Schlauch
- Glas Schale
- Kleiner rollbarer Tisch mit Bühnenmodell
- Gitarlele mit Stand

## Bühne

- Die Bühne muss mindestens 10m breit und 8m tief sein, Licht-Höhe mind. 4,5m.
- Die Bühne darf nicht geneigt sein.
- Die Wände müssen schwarz sein, oder mit schwarzem Molton bedeckt.
- Der Boden muss Schwarz und ohne große Fugen, Löcher, Holzsplitter usw. (Rollbarkeit des Klaviers auf der Plattform) sein. Wenn der Boden nicht Schwarz oder nicht glatt ist, muss die gesamte Spielfläche mit schwarzem Tanzboden ausgelegt sein. Dies muss in Absprache mit der Produktion geschehen.
- Die Darsteller\*innen müssen während der Vorstellung ins Backstage abgehen können.
- Die Bühne muss für Rollstuhlfahrer\*innen barrierefrei sein.
- Der Backstage muss für Rollstuhlfahrer\*innen barrierefrei sein.

## Garderobe

- Wir brauchen eine Garderobe mit Platz für 4 Menschen.
- Bügelbrett und Bügeleisen müssen vorhanden sein.
- Bei mehr als einer Vorstellung brauchen wir Zugang zu einer Waschmaschine

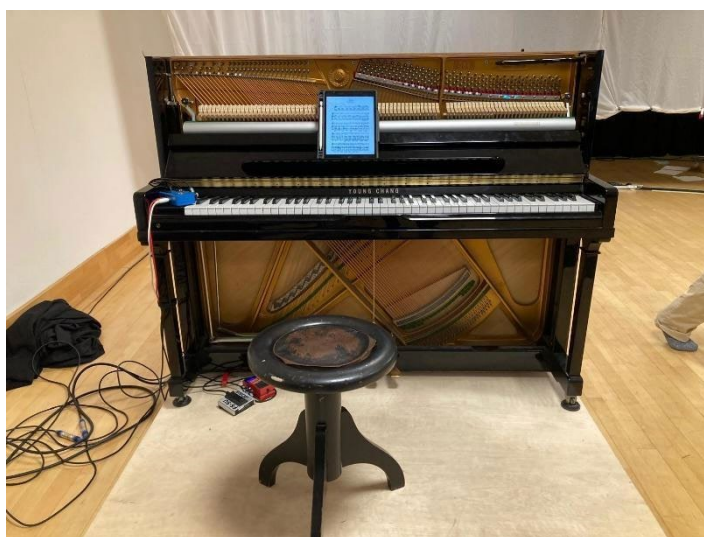
## Barrierefreiheit und Access

Da einer der Performenden einen Rollstuhl nutzt, müssen Theater, Garderobe, Toiletten, Backstage, eine Unterkunft und die Bühne für Rollstuhlfahrer\*innen barrierefrei sein. Details und Rückfragen hierzu können gerne in Rücksprache mit der Produktion geklärt werden und sind ebenfalls im Access Rider des Performenden hinterlegt.

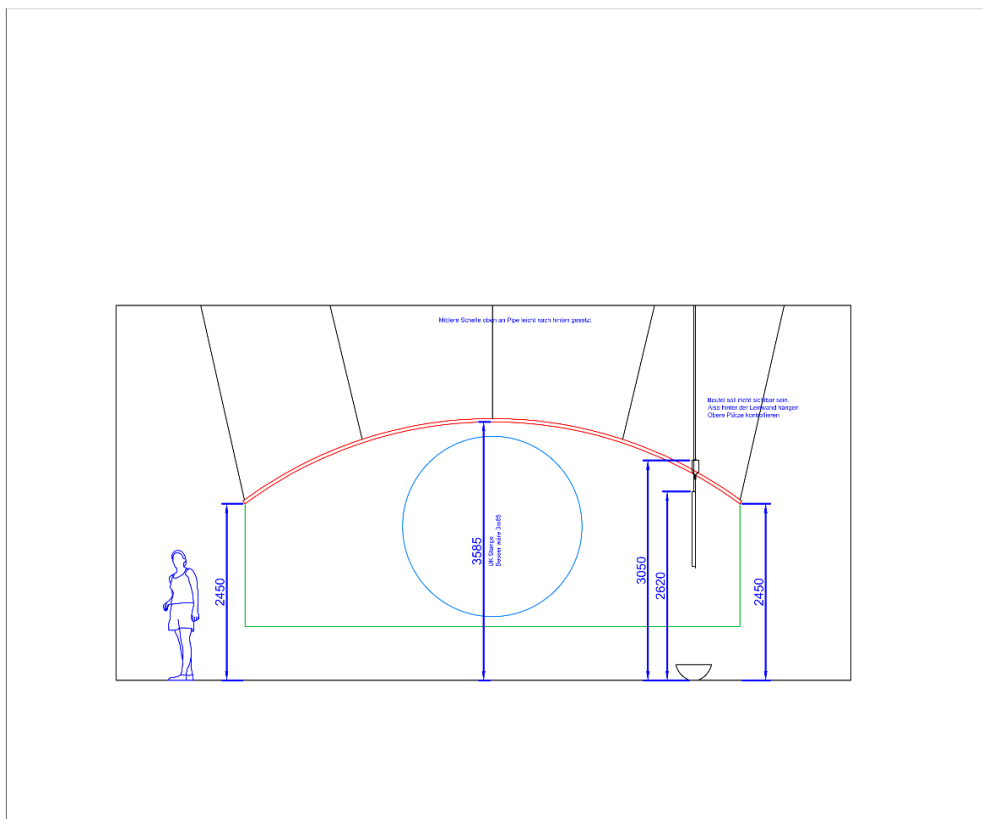
Auf Wunsch kann eine Live-Verdolmetschungen des Stücks in Deutsche Gebärdensprache (DGS) angeboten werden.

Assistenzhunde sind während der Vorstellung herzlich Willkommen.

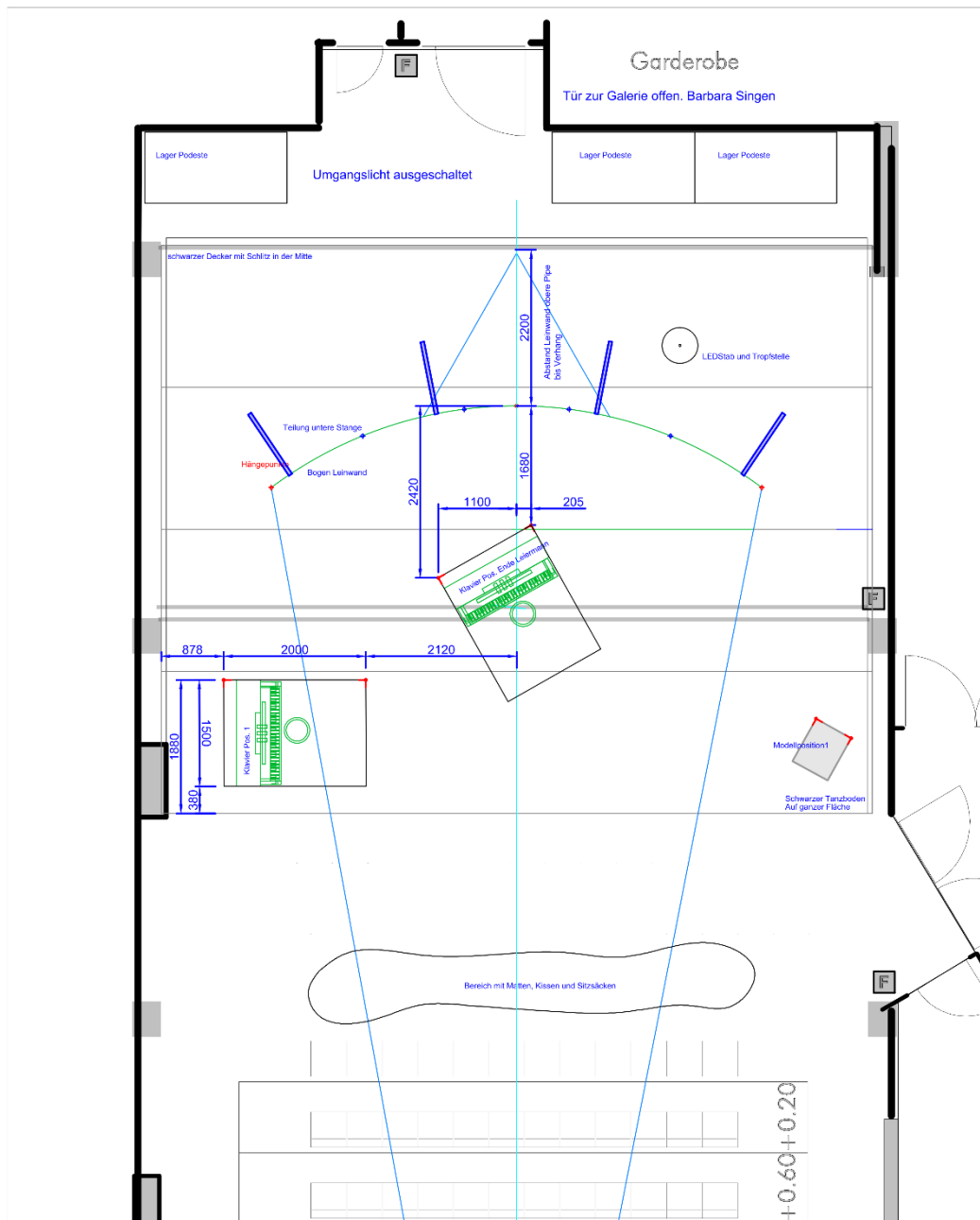
Fotos



# Bühnenskizzen

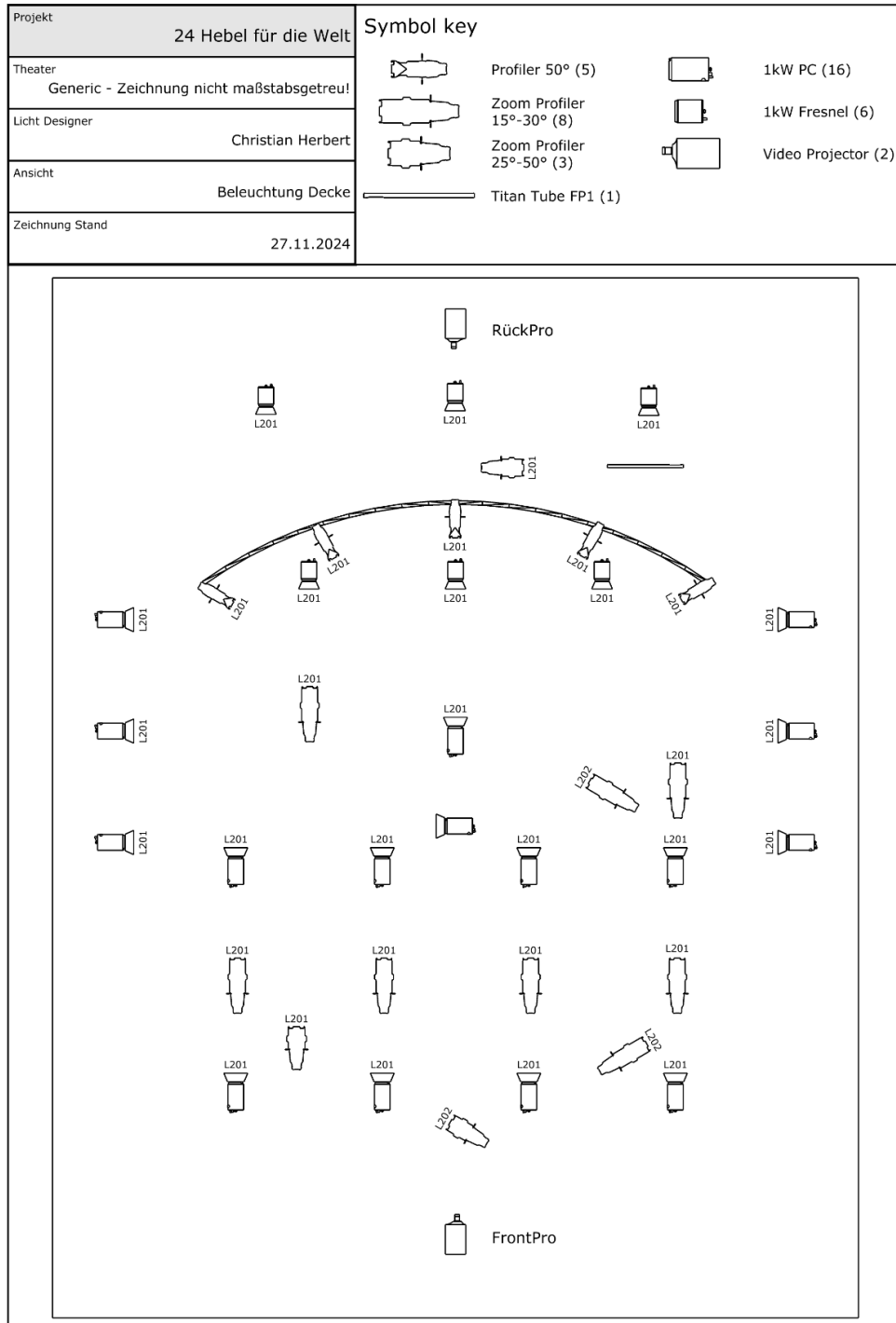






TE	24.09.24	Maßstab 1:50 / in mm	Gez.	L. Casagrande (04.10.24)	Un-Label
PREMIERE	01.10.24				
Unterkante obere Stange Aster + Tropfbeutel Höhe	Regie: F. Blum Bühne: L. Casagrande	Ansicht Brotfabrik		24 Hebel für die Welt	



TE	24.09.24	Maßstab 1:50 / in mm	Gez. L. Casagrande (05.10.24)	Un-Label
PREMIERE	01.10.24			
Positionen	Regie: F. Blum	Grundriss Brotfabrik	24 Hebel für die Welt	
Leinwand und Klavier	Bühne: L. Casagrande			

# Lichtplots



Project	24 Hebel für die Welt	<b>Symbol key</b>  1kW PC  1kW Fresnel (1) Par 64  Hazer (1)  Titan Tube
Theater	Generic - Zeichnung nicht maßstabsgetreu!	
Project Date		
View	Beleuchtung Boden	
Drawing Date	08.11.2024	

